

# Kundenanforderungen

Haupträume:

Küche mit Essplatz / Wohnküche

Wohnzimmer / Sitzecke

Arbeitszimmer/ Bibliothek/ Medien

Schlafzimmer/ Ankleide

Kinderzimmer

Bad

2. WC

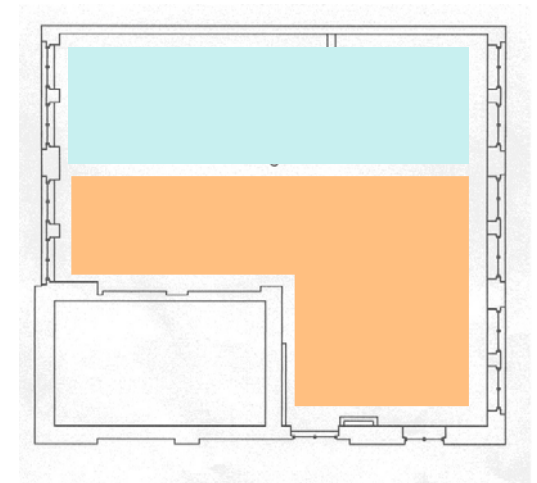
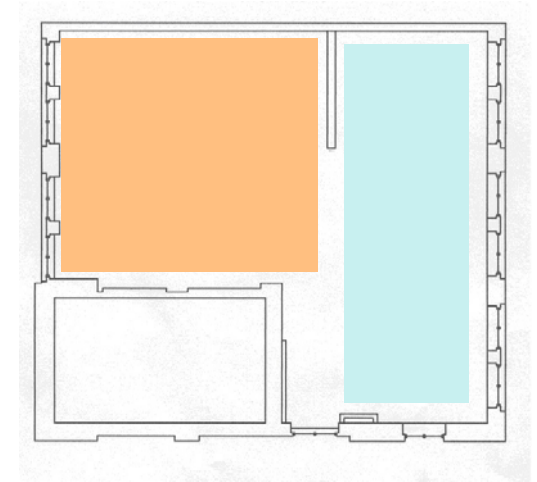
HWR/ Abstell

Qualität/ Qi

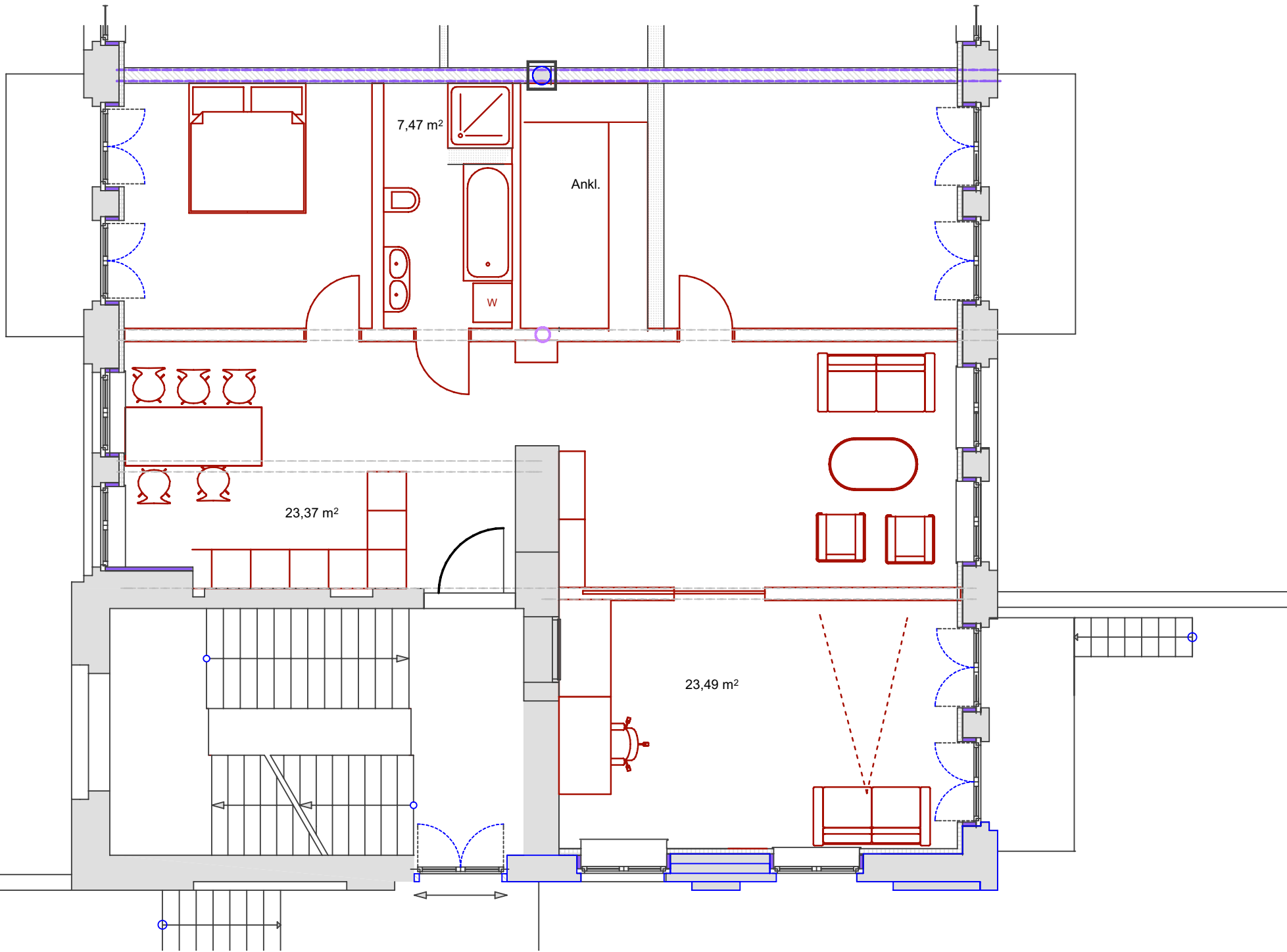
eher Yang, tagsüber, öffentlich

eher Yin, Nacht, Privat

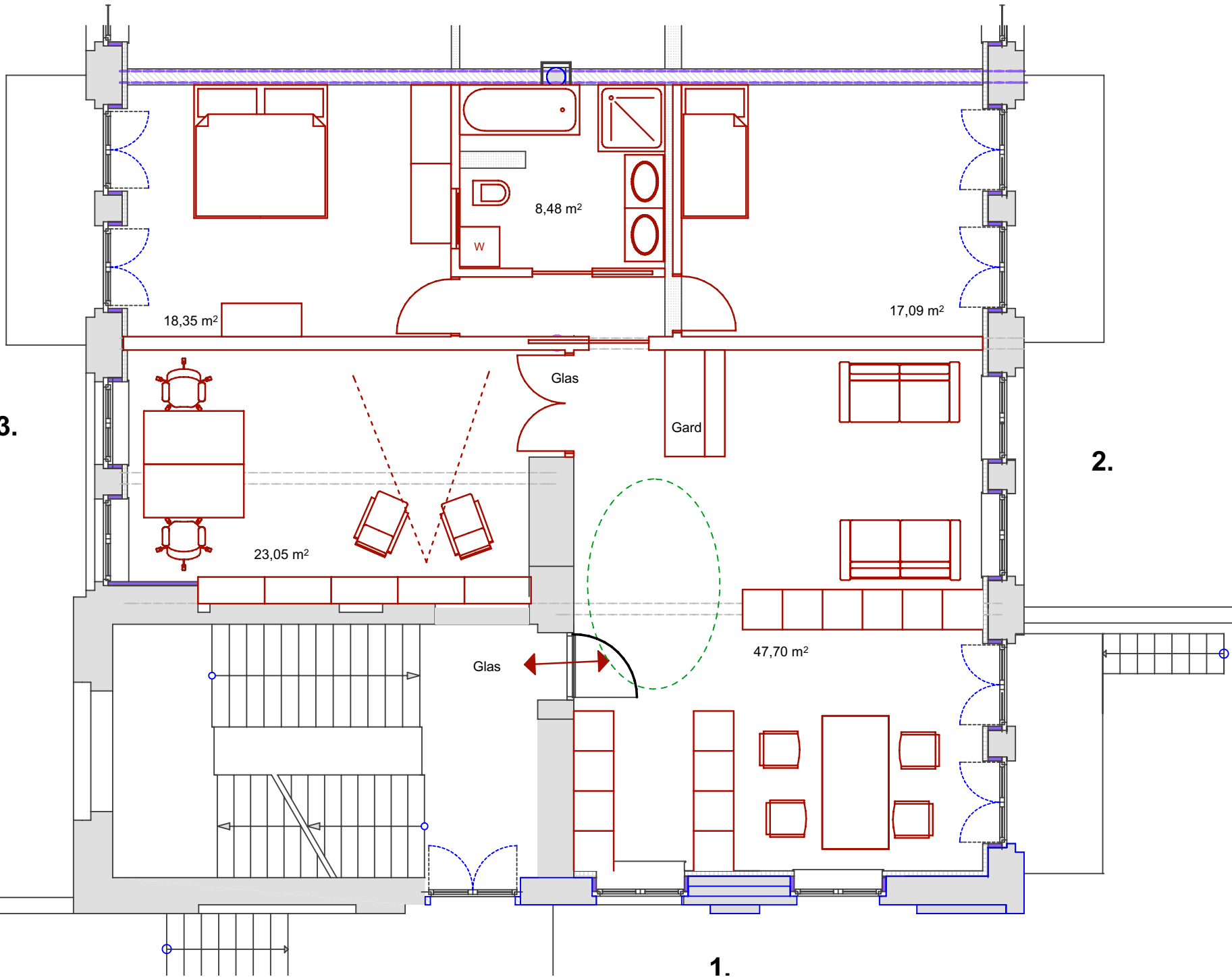
Funktionsräume



Mögliche Zonierungen der Aktivitäten, Yin-Yang Verteilung







8,48 m<sup>2</sup>

18,35 m<sup>2</sup>

17,09 m<sup>2</sup>

3.

Glas

Gard

2.

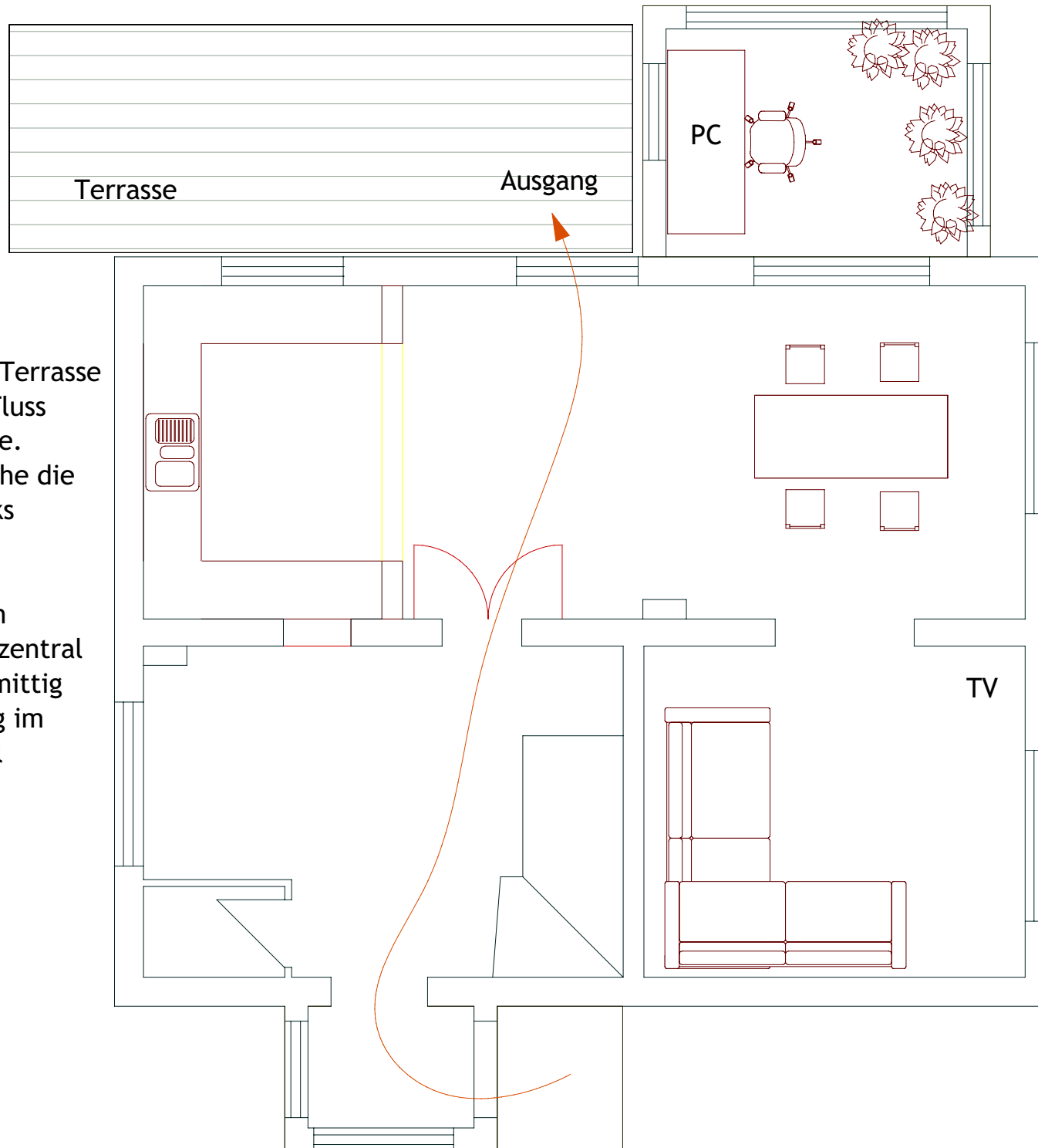
23,05 m<sup>2</sup>

47,70 m<sup>2</sup>

Glas

1.

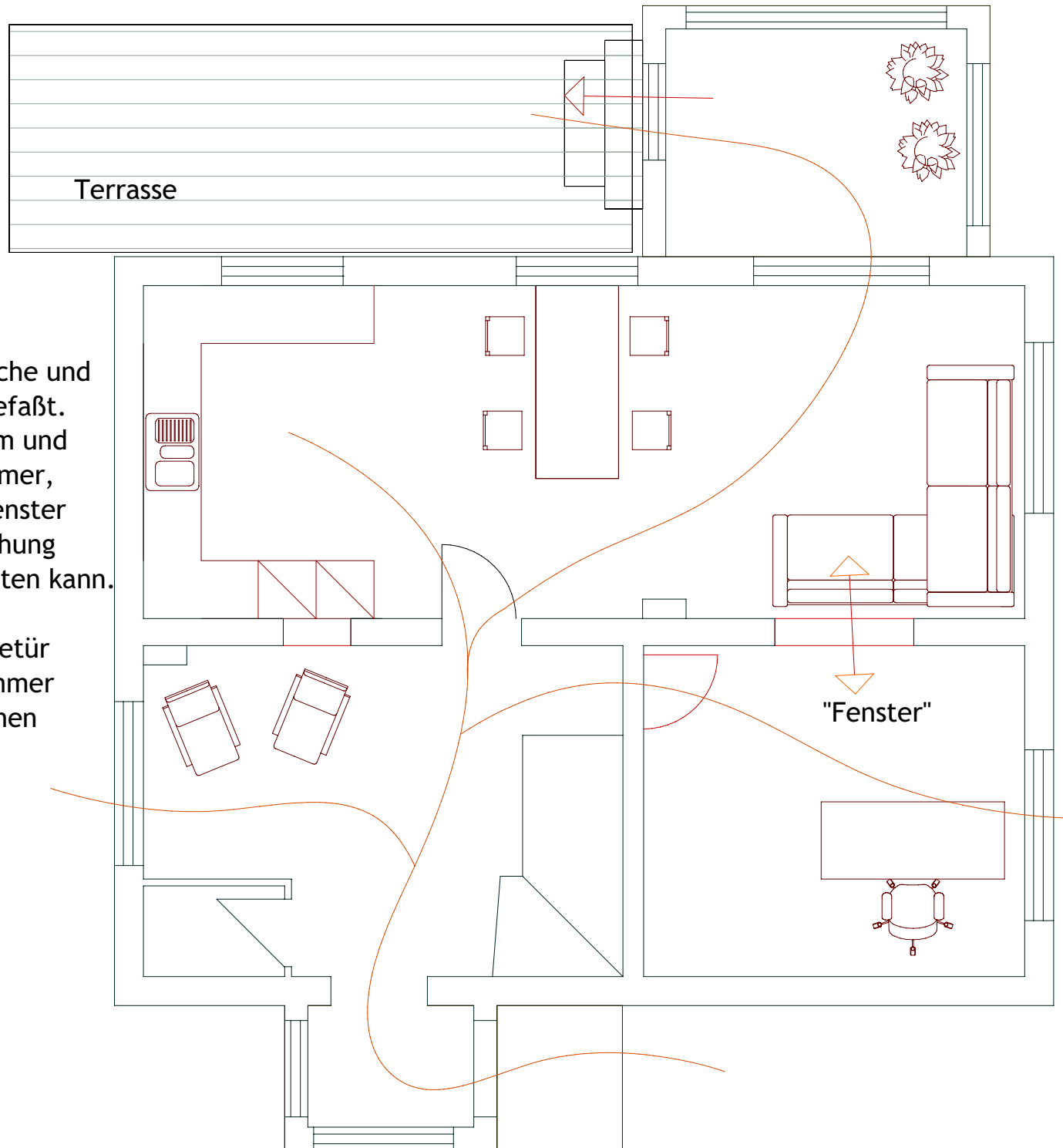
# Variante 1



Der neue Zugang zur Terrasse konzentriert den Qi Fluss auf die mittlere Achse. So werden die Bereiche die Zonen rechts und links beruhigt.

- Küchentür schließen
- optional Doppeltür zentral
- neue Terrassentür mittig
- Heizung + Dämmung im Wintergarten sinnvoll

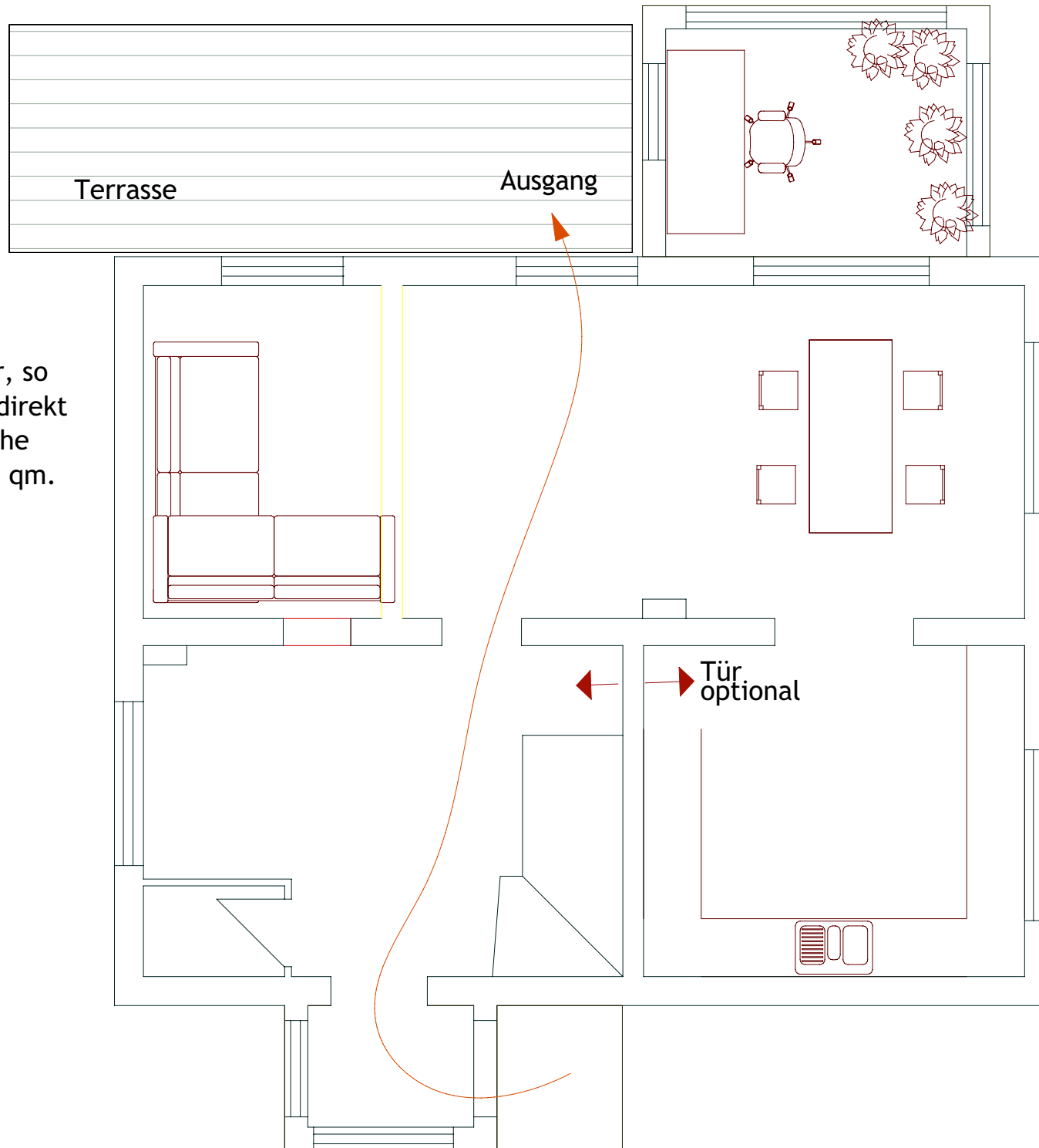
## Variante 2



Hier werden Wohnküche und Sitzecke zusammengefaßt. Ein offener Wohnraum und seperates Arbeitszimmer, das über ein Innen-Fenster Licht und Blick-Beziehung zum Wohnraum erhalten kann.

- Brüstung bei Schiebetür
- neue Tür Arbeitszimmer
- Wand Küche entfernen
- Ausgang über WiGa

# Variante 3



Küche im NW Zimmer, so gelangt die Sitzecke direkt vor die Terrasse. Küche wird größer, ca. 13,5 qm.

# GESTALTUNGSKONZEPTE

## LÖSUNGSVORSCHLÄGE

MÖBLIERUNGS - VARIANTEN, LOFTRAUM 70m<sup>2</sup>

