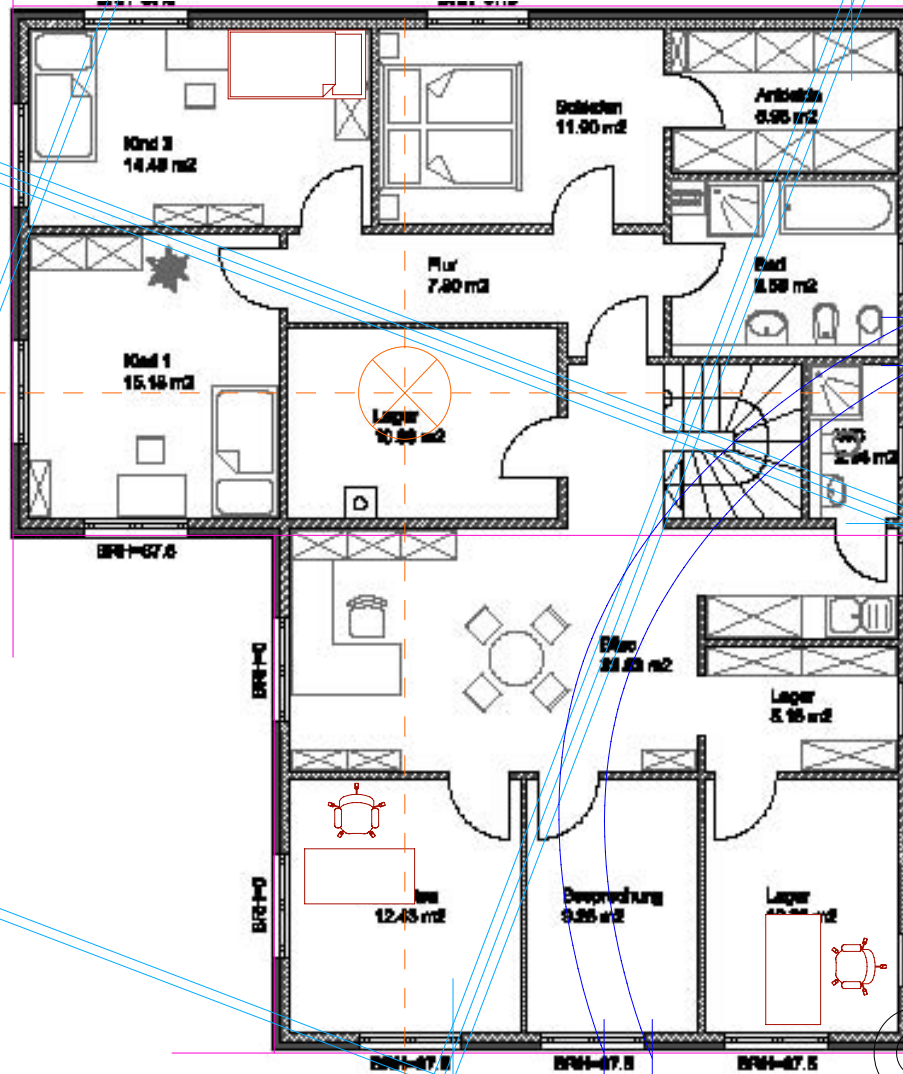


"Wasseradern" und Reizstreifen lokalisieren und in die Planung integrieren.

Geobiologie OG



Geobiologische Faktoren

Elektrosmog:
Niederfrequenz
Stromversorgung
über Dachreiter!

Idealerweise haben
wir Werte von unter
30 nT in Schlafräumen.
Mittelfristig E-Anschluss
über Erdkabel anstreben.

Reizstreifen
Wasser Ader

